

Code Handle Door

ASSA ABLOY
Opening Solutions

Dørvrider med kodelås

The global leader in
door opening solutions



Anvendelse

For enkel og bekvem låsing av innvendige dører med mindre trafikk. Beregnet for bruk både i næringsbygg og offentlige bygg. Velegnet også for små virksomheter som butikker, bensinstasjoner, kontorer, barnehager.

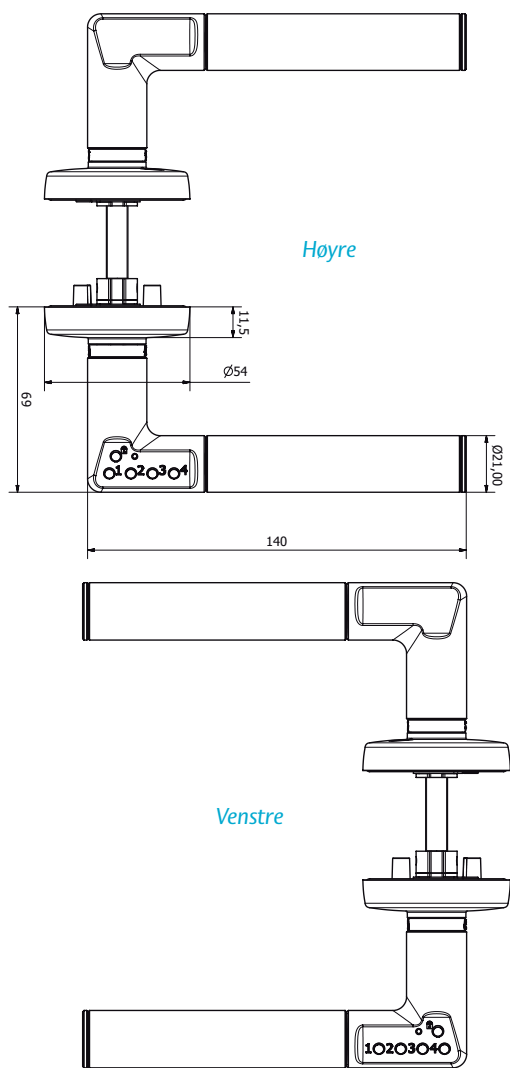
Øker sikkerheten ved at det er enkelt å låse og låse opp dører med kode.

Nullstilling av kodeminnet (reset)

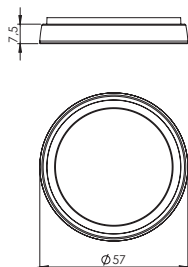
Dørvrideren kan tilbakestilles til fabrikkinnstilling ved å endre administratorkoden. Ny administratorkode medfører at brukerkoder slettes, lyd på, autolås av.

Egenskaper

- Enkel montering.
- For innvendig bruk.
- Låses enkelt med egen låseknapp.
- Vrideren fungerer alltid for åpning fra innsiden.
- Lysdiode blinker grønt eller rødt ved betjening.
- Varsel med rød lysdiode og forsinket åpning.
- Kan også settes i åpen stilling.
- Alle koder beholdes ved batteribytte.
- Patentert produkt.



CR2 Lithium batterier



Distansering 8820

Batterier

Code Handle Door er batteridrevet og leveres normalt med batterier ferdig montert (2 stk CR2). Ved vanlig bruk med noen få opplåsnings hver dag varer batteriene normalt i ett par år.

Funksjon

Slå koden. Lysdioden blinker kort grønt hver gang en knapp trykkes inn. Det er også et kort lydsignal som bekrefter når knapper trykkes inn. Lydsignalet kan slås av og på etter ønske. Ved korrekt kode høres et klikk og vrideren er ulåst.

Code Handle Door forblir nå ulåst til låseknappen trykkes inn. Alternativt kan autolås-funksjon aktiveres slik at vrideren automatisk går i låst stilling etter hver opplåsing ("smekklås").

Code Handle Door kan stå i åpen eller låst posisjon i ubegrenset tid uten at batterienes levetid påvirkes.

Sikkerhet

Ved feil kode 5 ganger på rad blokkeres Code Handle Door i 3 min. Blokkeringen oppheves ved å taste rett kode 2 ganger på rad.

Administratorkode

En 6-sifret administratorkode må velges og programmeres inn før montering. All programmering av brukerkoder og andre innstillinger gjøres ved hjelp av administratorkoden.

Brukerkoder

Code Handle Door har plass til 9 individuelle brukerkoder som kan ha 4, 5 eller 6 siffer. Brukerkoder kan individuelt endres eller slettes.

Lydsignal

Lydsignalet kan slås av og på ved hjelp av administratorkoden.

Automatisk låsing ("smekklås")

Dørvrideren kan innstilles til utomatisk å låse igjen etter man har åpnet den.

Funksjonen kan slås av og på ved hjelp av administratorkoden.

Se bruksanvisning for fullstendig betjening.

Utførelse

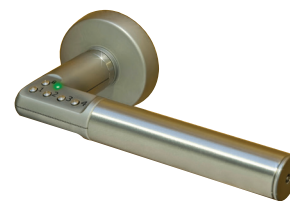
Delvis mattbørstet stål, mattforkrommet zink. Høyre eller venstre versjon. Leveres med 2 stk CR2 batterier ferdig montert, monteringsanvisning, bruksanvisning, firkantpinne og skruer som passer for dørtykkelse 35 til 80 mm. Ved eksisterende lås i 51-serien må denne byttes til lås i Modul- eller Connect/Evolution-serien.

Varianter

- VR8810R Code Handle Door for Modul- og Evo/Connect-lås høyre som vist på tegning
- VR8810L Code Handle Door for Modul- og Evo/Connect-lås venstre som vist på tegning
- VR8811R Code Handle Door for innerdørdørlås 2014 høyre som vist på tegning
- VR8811L Code Handle Door for innerdørdørlås 2014 venstre som vist på tegning

Tilbehør

For ekstra god sikkerhet anbefales det å benytte lås med sperrefalle på vriderfallen, f.eks Modul 8561, Evo/Connect 236 eller Evo/Connect 340 som i tillegg har hakereile. 8820 distansering benyttes når B-mål er mellom 21 og 14 mm.



ASSA ABLOY